

人と文化が行き交う場

白城の里 旧大内邸

八女市立花町の山あいにある古民家「白城の里 旧大内邸」は明治から昭和の初期にかけて、日中友好親善につとめた政治家である大内暢三の生家です。現在、市指定文化財であり、この地域の文化を継承し人々が交流する場として運営しています。喫茶kumuも併設。建物や土地の風景を眺めにお越しください。



開館時間：9:00-17:00 休館日：火曜日（火曜日が祝祭日の場合は翌開館日）、年末年始
〒834-0084 福岡県八女市立花町白木 3245 番地

福岡県 八女市
旧寺崎邸から車で15分

土地にはその土地の味覚があり、景色が広がります。八女の季節ごとの旬を味わい、そして土地や人、風景を「食」を通して感じてもらえればと思います。

□販売店舗 旧寺崎邸
ららぽーと福岡店

□販売予定

3月～4月 クラフトコーラ 八朔

4月～5月 たけのこ食べるラー油

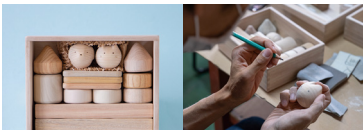


隈本木工所ツアー

4月・6月 募集中 /

たけのこ堀りツアー

募集中 /



九州産の木のつみぎ、全部磨く

創業120年のおもちゃ工房
「隈本コマ」見学

4月20日(土)・6月15日(土)

時間 13:30～ 料金10,400円(税込)



里山暮らし 春の手習いーたけのこー
八女市立花町の名産のたけのこ掘り体験と
竹細工の見学

4月27日(土)

時間 10:00～16:00 料金 6,500円(税込)

ツアー情報



うなぎの寝床・UNAラボラトリーズの事業をご紹介する視察ツアーや、九州のつくりての見学など、オーダーメイドのツアーも承っております。
そのほか30種類以上の体験プログラムも随時募集しております！

福岡
八女市



うなぎの寝床オリジナルプロダクト

旧丸林本家

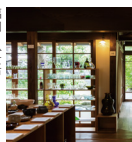
UNAPRODUCTS

営業時間：11:00-17:00

休み：火・水（祝日営業）

取扱商品：MONPE・HAORI 他

福岡
八女市



風景をつなぐ暮らしの
道具が集まる店

旧寺崎邸 NATIVESCAPE
STORE

営業時間：11:00-17:00

休み：火・水（祝日営業）

取扱商品：器・衣服・郷土玩具
食品 他

福岡
福岡市



地域文化の入口をつくる都市拠点

ららぽーと福岡店

営業時間：10:00-21:00

休み：施設休業日に準ずる

取扱商品：器・衣服・郷土玩具・食品
MONPE・HAORI 他

福岡
福岡市



福岡の工芸の「これまで」と
「これから」をつなぐ場

アクロス福岡店

営業時間：10:00-19:00

休み：火

取扱商品：福岡の工芸品
MONPE・KAPPOGI 他

愛媛
大洲市



四国瀬戸内ものづくりを伝える

愛媛大洲店

営業時間：10:30-17:00

休み：火・水（祝日営業）

取扱商品：織物・木工・器
MONPE 他

RECRUIT

一緒に行動し
活動してくれる仲間を
募集しています！



詳細情報

Unaginonedoko

季刊
でん

伝

2024年 イベントのご案内 4月 5月 6月 7月

地域文化商社として、土地性を紐解き 流通を担い、交流を生み風景をつなぐ

うなぎの寝床は「地域文化商社」として、地域文化を伝え、触れてもらおうと日々活動しています。地域文化とは特別なものではなく、私たちの身のまわりのものと繋がりが、感じることができます。うなぎの寝床では地域文化を伝えるためにモノ（商品）を扱っています。そして、モノを通して土地性や歴史、人を知ることができます。また、地域文化をより深く伝えるための展示を行うことで地域文化の楽しみ方やうなぎの寝床なりの視点を日々発信していきます。モノについてだけではなく、その背景まで知りながら「地域文化って何だろう？」と一緒に考えていただけると嬉しいです。



WEB

地域文化商社
うなぎの寝床

イベントのご案内 4・5・6・7月

※イベントは予告なく変更する場合があります。最新の情報をご確認ください。▶最新のイベント情報はこちら



第11回 もんぺ博覧会

今年も開催します!もんぺ博覧会!
今回のもんぺ博覧会では改めて一から久留米絣を伝えてみようという計画を進めています。
久留米絣ができるまでを紐解きながら、久留米絣の奥深さ、面白さを感じてもらいたいと思います。

福岡・天神 5月8日(水) ~ 5月20日(月)
場所 アクロス福岡 匠ギャラリー1
うなぎの寝床 アクロス福岡店
時間 10:00~19:00 定休日 火曜日

愛媛・大洲 6月7日(金) ~ 6月16日(日)
場所 うなぎの寝床 愛媛大洲店
時間 10:30~17:00
定休日 火曜日・水曜日

福岡・八女 7月4日(木) ~ 7月15日(月・祝)
場所 うなぎの寝床 旧丸林本家
時間 11:00~17:00
定休日 会期中は休みなし

新作 MONPE

販売中

現代風MONPE
まるさんかくしくく
税込 18,700円

現代風MONPE
よろけ縞 税込 17,050円

ファーマーズMONPE
久留米絣ちぢみ 税込 14,850円

ファーマーズMONPE
トラックパンツ 税込 14,850円

新規 取り扱いつくりて イベント案内

4月 HITOYOSHI
裏方の工場がつくりてに
ドレスシャツ専門縫製のものづくり
熊本・人吉市

4~5月 ムーンスター
靴づくりとゴムの化学
久留米発のデイリーシューズ
福岡・久留米市

5月 tesio [谷口眼鏡]
農家の副業から一大メガネ産地へ
日本人のためのクラフトサングラス
福井・鯖江市

6月 stete.co.com
日本の四季と織物
高温多湿に高島ちぢみ
大阪・箕面市

九十九 [TSUKUMO]
実は日本生まれ、夏のお供ビーチサンダル
国内唯一の工場が震災で一度途絶えるも復活
兵庫・神戸市長田区

イベントカレンダー

2024.4	5	6	7
旧寺崎邸 ららぽーと福岡店 HITOYOSHI 4月5日(金)~15日(月)	旧寺崎邸 ららぽーと福岡店 ムーンスター 4月26日(金)~ 5月6日(月・祝)	旧寺崎邸 ららぽーと福岡店 tesio 5月17日(金)~ 27日(月)	旧丸林本家 もんぺ博覧会 7月4日(木)~15日(月・祝)
<p>※ららぽーと福岡店では一部取り扱いのない商品もございます</p> <p>7月バスツアー開催予定! もんぺ博覧会特別企画 「久留米絣の織元をめぐるバスツアー」 上部にある最新イベント情報よりご確認ください</p>			